

ผนัง ฝ้า ลามิเนต

Laminated Panel

ผลิตภัณฑ์คุณภาพโดย



มิตราภัย
โฮมมาร์เก็ต

www.mitrapai.com

ทางเลือกใหม่ เพื่อการตกแต่งและต่อเติมที่สวยงามเรียบเนียน



ผนัง ฝ้า ลามิเนต

Laminated Panel

- ✓ ไม่ต้องทำสี
- ✓ ทำความสะอาดง่าย
- ✓ ติดตั้งง่าย รวดเร็ว
- ✓ น้ำหนักเบา
- ✓ ป้องกันเสียงและความร้อน
- ✓ สวยงามเรียบเนียน

ไร้ปลวก...ปลอดฝุ่น...ไม่กลัวน้ำ

สีและรุ่น

Colors of Choices

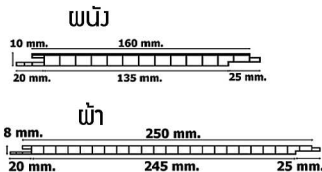


Cream Snow pine Sandal wood Antique teak Cloth Grain Walnut Chestnut Mahogany Bentwood Golden Wood (38 x 290 x 0.8 ซม.)

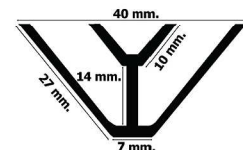
*สีของสินค้าอาจแตกต่างจากรูปตัวอย่างเนื่องจากระบบการพิมพ์

แผ่นและอุปกรณ์

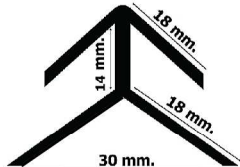
แผ่น (Sheet)



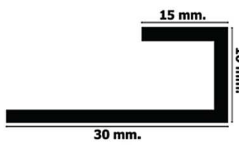
คิ้วปิดมุมใน (Internal Corner Joint)



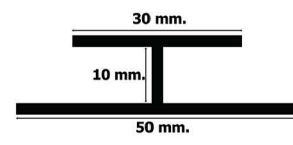
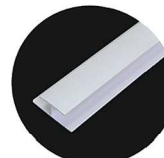
คิ้วปิดมุมนอก (External Corner Joint)



คิ้วปิดขอบ (Model 7 Joint)



คิ้วต่อแผ่น ใจ (Model I Joint)



ติดตั้งได้ 2 แบบ

เลือกวางแผ่นผนังหรือฝ้าได้ทั้งแนวตั้งและแนวนอน



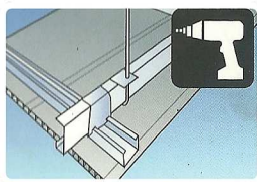
ติดตั้งแบบไม่เว้นร่อง



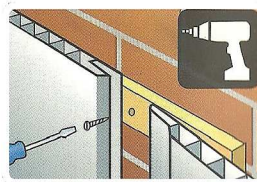
ติดตั้งแบบเว้นร่อง

การติดตั้ง

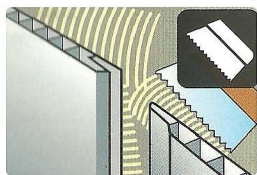
Installation



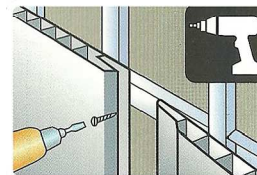
1. ฝ้าภายใน
ยึดกับโครงฝ้า C-line
ระยะห่าง 60x60 ซม. ด้วยสกรู



2. ผนังใหม่
เช่น ปิดทับบนผนังอิฐก่อปูนแทนการฉาบ
ปรับระดับด้วยโครง C-line จากนั้น
ยึดด้วยพุก+สกรู



3. ปรับปรุง ซ่อมแซมผนังเก่า
เช่น ปิดทับบนผนังกระเบื้อง/ปูน
ยึดด้วยกาวตะปู หรือตะปูคอนกรีต



4. ผนังกันห้อง
ยึดกับโครงผนัง C-line
ระยะห่าง 60x60 ซม. ด้วยสกรู

ข้อมูลเฉพาะ

Specification

สินค้า	ขนาด(กว้างxยาวxหนา)	พื้นที่ ตรม./แผ่น	พื้นที่ ตรม./กล่อง	น้ำหนัก/ตรม.	บรรจุ(แผ่น/กล่อง)
แผ่นผนัง	16x290x1.0 ซม.	0.464	4.64	3.71 กก.	10
แผ่นผนัง	16x400x1.0 ซม.	0.640	6.40	3.71 กก.	10
แผ่นผนัง	38x290x0.8 ซม.	1.10	11.0	2.51 กก.	10
แผ่นฝ้า	25x400x0.8 ซม.	1.0	10.0	2.51 กก.	10
คิ้ว (ทุกแบบ)	ยาว 2.90 ม.				

Laminated Panel

imported by mitrapai

หมายเหตุ : สินค้าขายเป็นกล่อง
Printed 5803